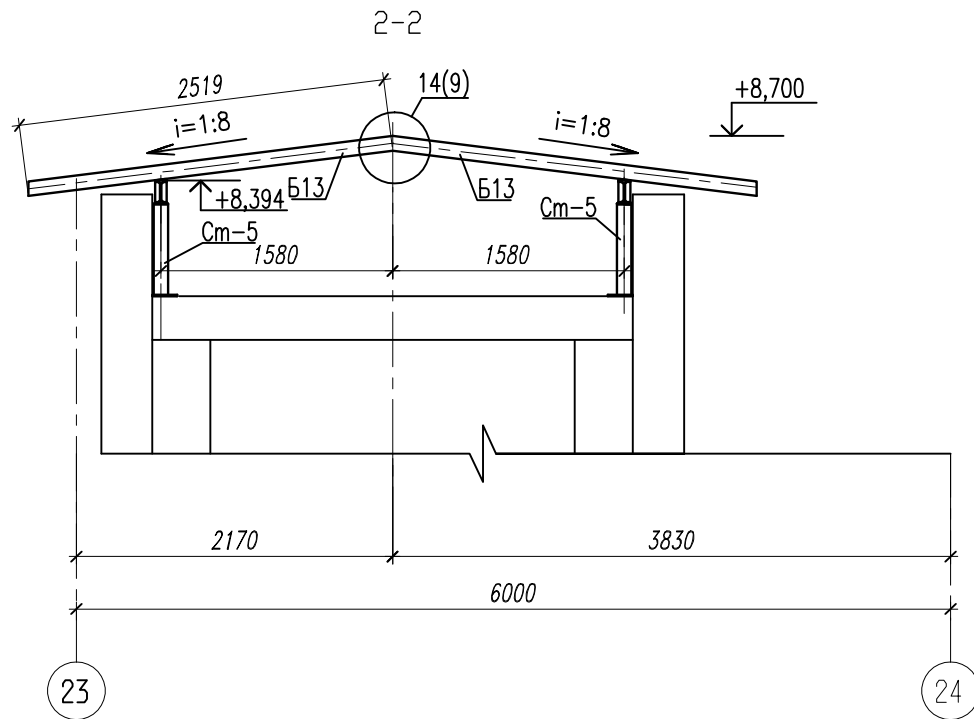
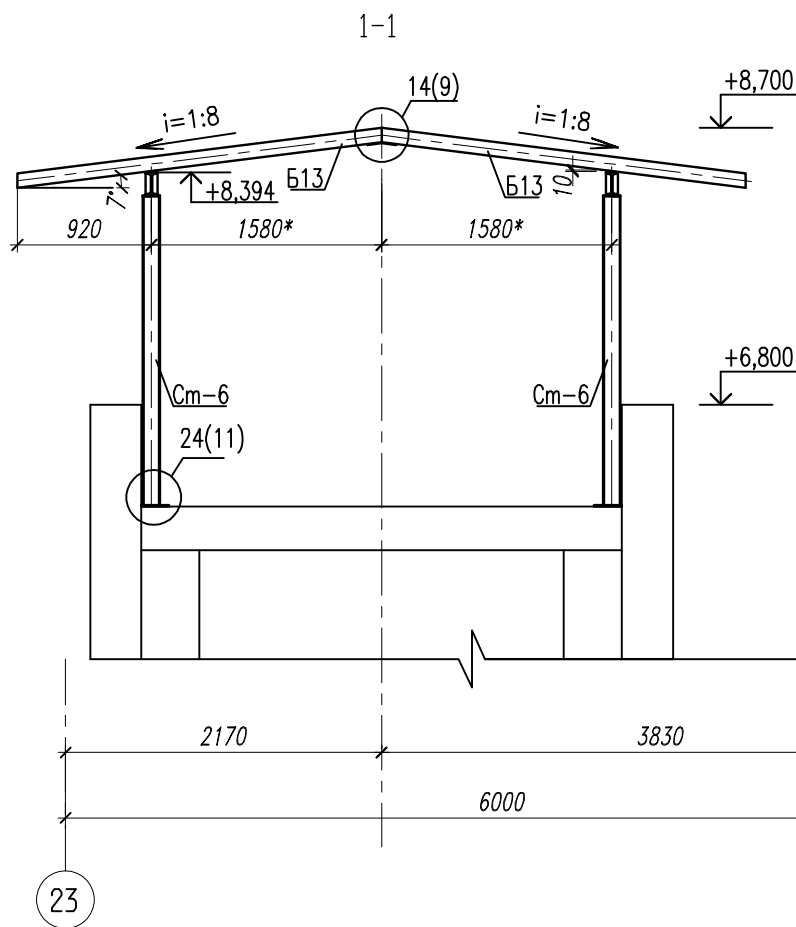
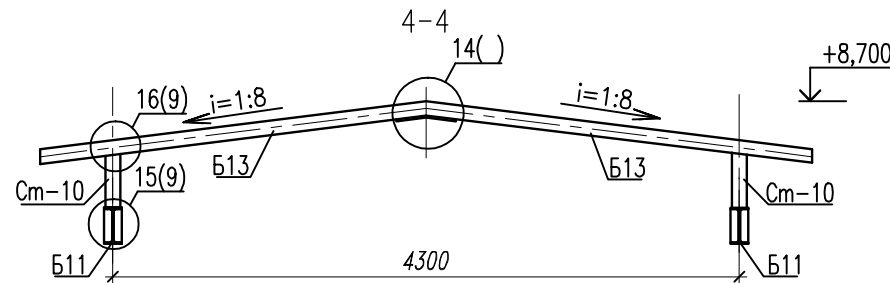
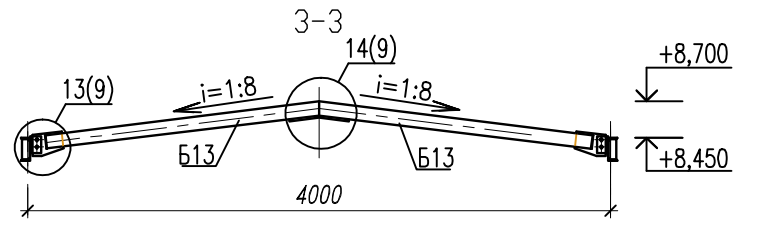
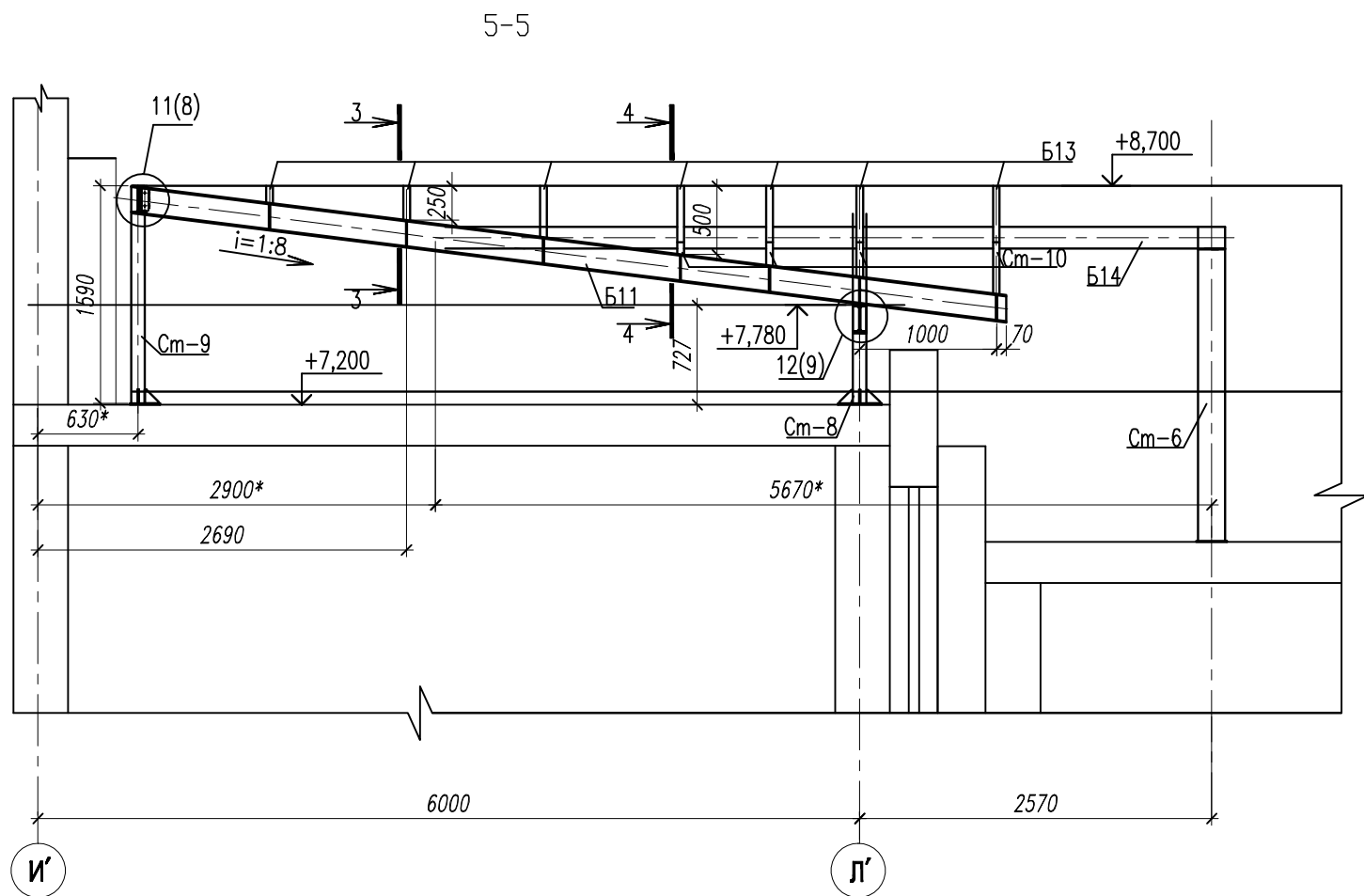
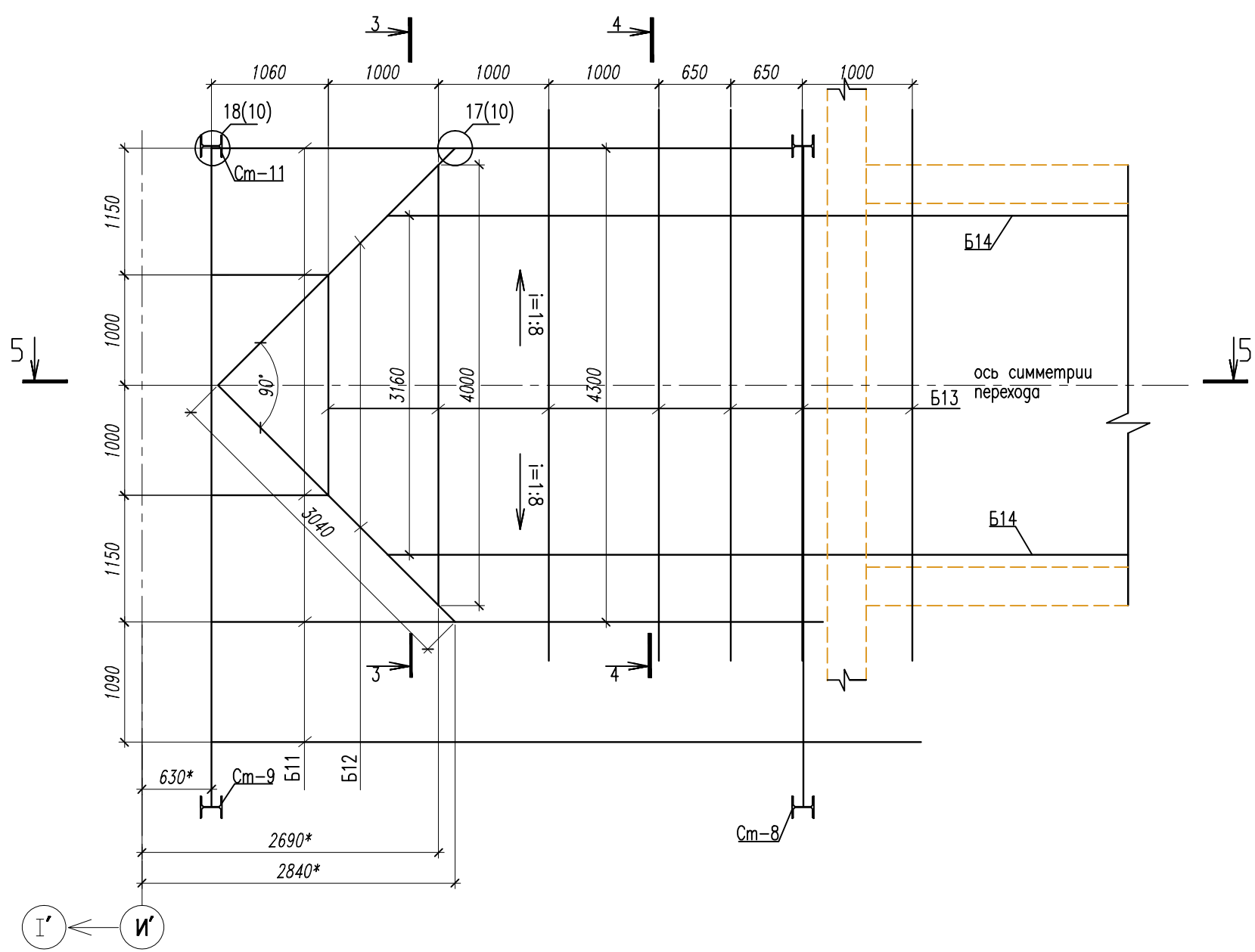
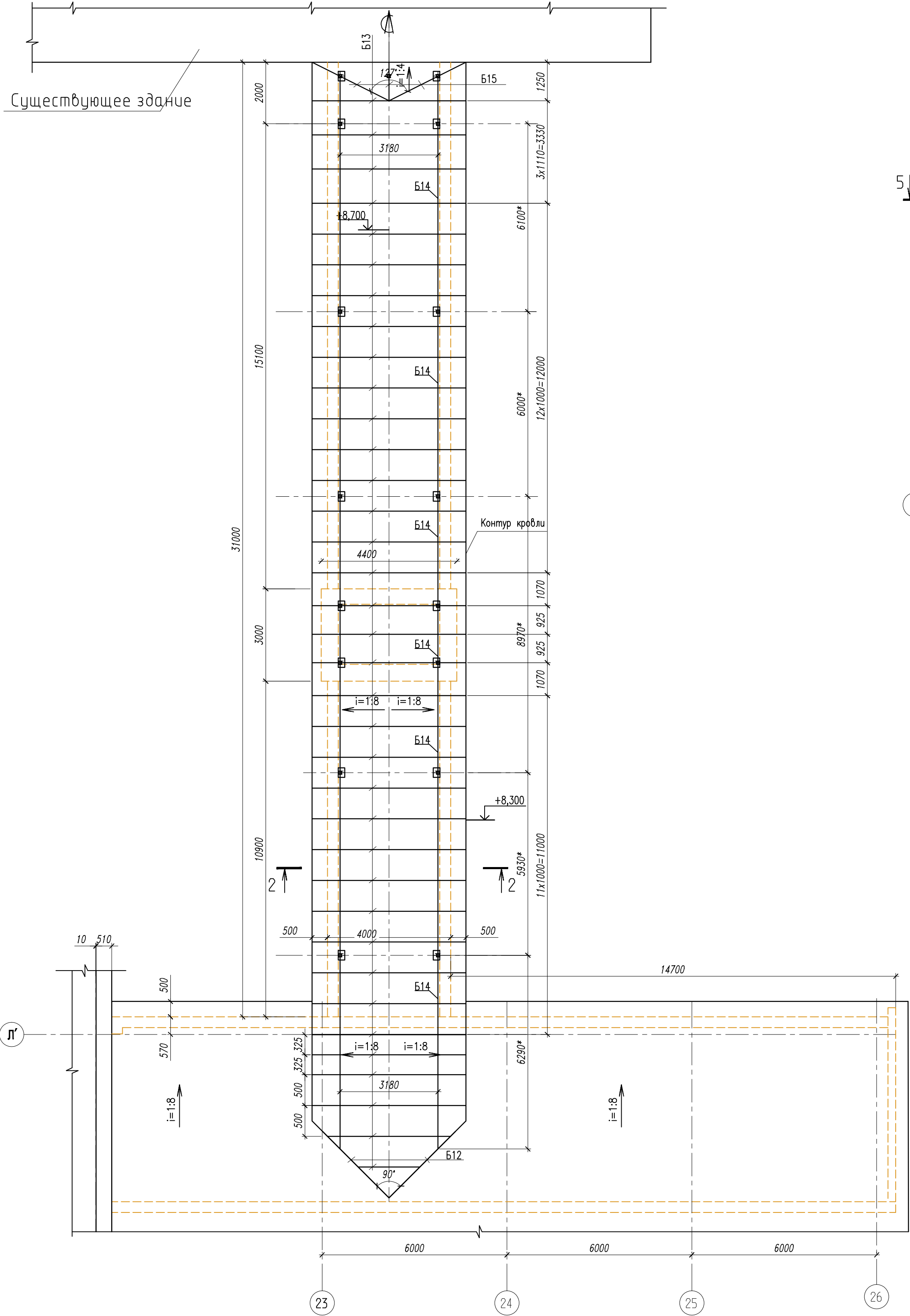
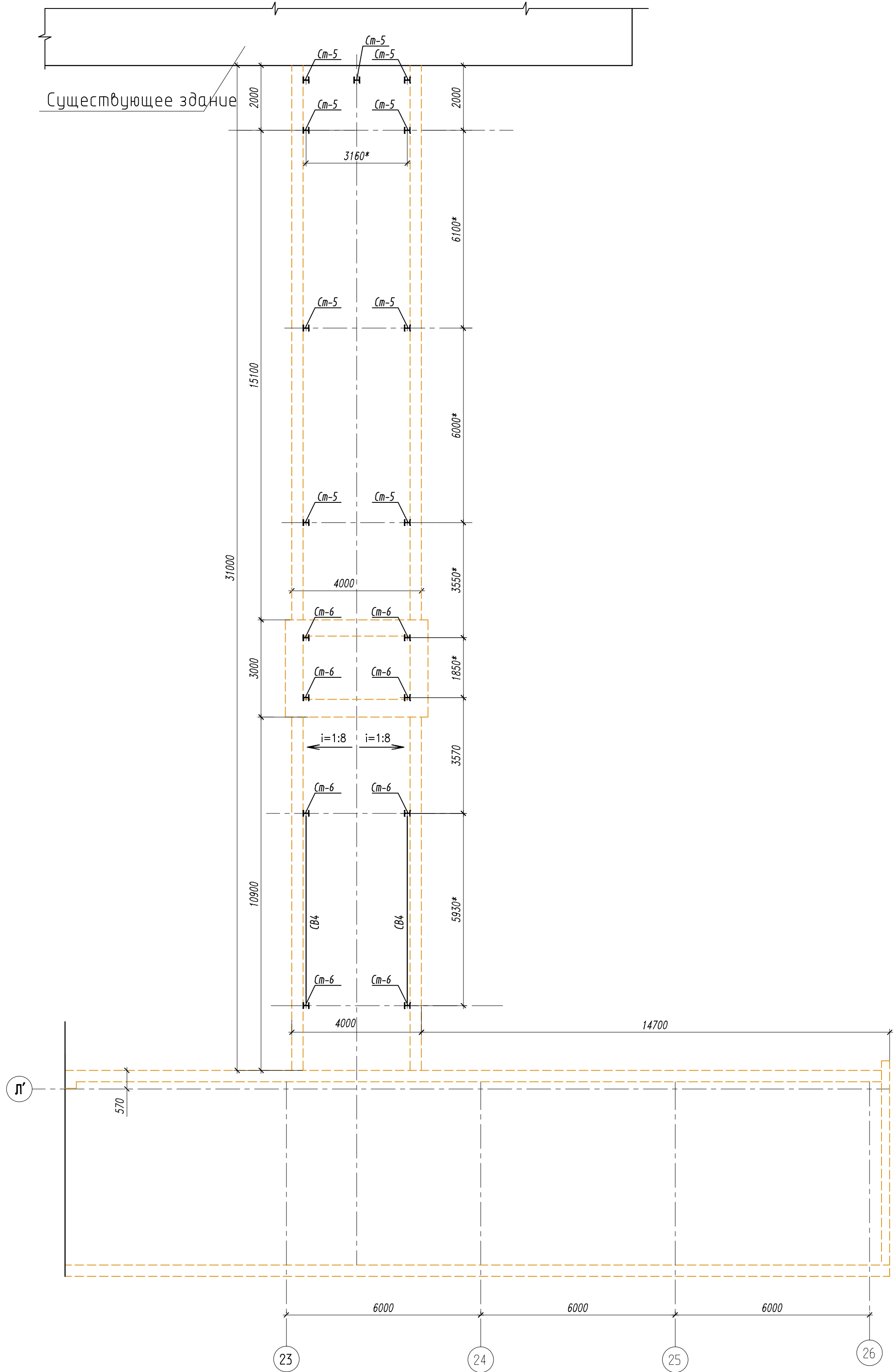


Схема расположения стоек перехода на отм. +8.390

Схема расположения балок покрытия перехода на отм. +8.700

Участок примыкания перехода к основному зданию



Ведомость элементов покрытия

Марка	Сечение		Опорные усилия			Марка	Примечания
	Эскиз	Поз.	Состав	M к.м	N тс	Q тс	
Б12			N18	-2,21			Расчетом
Б13			100x100x4	-0,21			Расчетом
Б14			2061	-2,95			Расчетом
Б15			100x100x4				Конструктивно
Ст-5			1261				Конструктивно
Ст-6			1261				Конструктивно
Ст-10			100x100x4				Конструктивно
СВ4		1	75x75x5				Конструктивно
		2	8x95x50				Конструктивно

- Геометрические размеры листовой стали по ГОСТ 19903-74\*, балки двутавровой по СТО АСЧМ 20-93, трубы квадратной по ГОСТ 30245-2003;
- Материал конструкций сталь С245 по ГОСТ 27772-88;
- При изготовлении выполнять все требования СНиП III-18-74 главы N1.
- Сварку производить электродами Э-42 на обратной полярности.
- Узлы см. листы 6-11.
- Размеры со звездочкой уточнить по месту.
- Связь СВ4 аналогична связям СВ1-СВ3.

50531-КМ					
Нововоронежский учебно-тренировочный центр					
"АТОМТЕХЭНЕРГО"					
Изм.	Кол.	участ.	Подп.	Дата	
РАЗРАБ.	ДЕНИСОВ	СТУЧИЛИНА			РЕКОНСТРУКЦИЯ КРОВЛИ ЗДАНИЯ
ПРОВЕРИЛ	ДЕНИСОВ				ЛАБОРАТОРНОГО КОРПУСА И ГАЛЕРЕИ
НОРМ. КОНТ.	ПУЗАНОВ				
СХЕМА РАСПОЛОЖЕНИЯ СТОЕК ГАЛЕРЕИ					СТАДИЯ
НА ОТМ. +8.390 И БАЛОК ПОКРЫТИЯ					ЛИСТ
НА ОТМ. +8.700					ЛИСТОВ
					Р
					5
					000 "СТРОЙИНЖИНИРИНГ"
					2012